

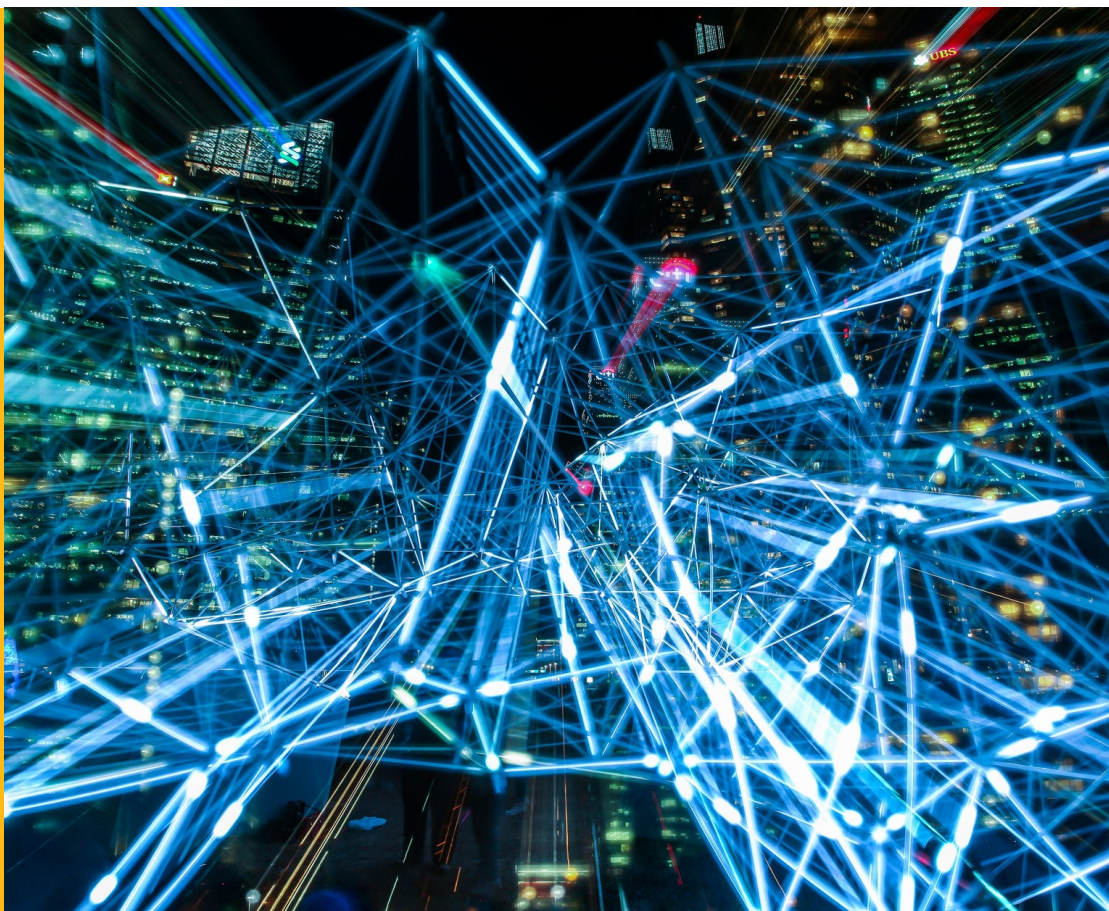


# EVROPA2050

zaslání děl do 30.4. 2022

slavnostní vyhlášení oceněných děl  
Vernisáž v Karolinu 22.11.2022  
na půdě Univerzity Karlovy

E2050.eu



## Evropa, ve které chci žít technologie, komunikace, energetika, ekologie, aktivity...

Evropská výtvarná přehlídka Evropa, ve které chci žít: Evropa v roce 2050 (dále též Evropa 2050) byla vyhlášena z důvodu nadcházejícího předsednictví České republiky v Radě Evropy. Přináší možnost zjistit, jak mladá generace vidí rok 2050, až bude dospělá a jak by si představovala vývoj v daném oboru, předmětu podnikání, nebo jakou má vizi z pohledu celé Evropy.

Výsledný obraz budoucnosti nám pak všem může otevřít oči a ukázat, na čem mladým lidem záleží, co by chtěli do budoucna zachovat, nebo naopak změnit, jakou mají představu o technologickém vývoji či o aktivitách, které půjdou s technologiemi ruku v ruce.

Partnerská firma, organizace, oborové seskupení (dále také firma) si může určit své vlastní podtéma pro rok 2050, které bude zajímavé z pohledu žáků či

studentů. Témat může být celá škála, od elektromobility, energetických zdrojů, ekologii, až po kulturu, zábavu a sport. Podle zájmu firmy a uzavřené smlouvy, bude zadání rozšířeno do škol v ČR nebo i do zemí EU.

Vzorové zadání pro inspiraci.:

Evropa, ve které chci žít: železnice v roce 2050

### Zapojení firem a oborových sdružení

Pokud má firma zájem se aktivně zapojit touto cestou do aktivit souvisejících s předsednictvím ČR v Radě Evropy a případně navíc zorganizovat svoji firemní, nebo odborovou výstavu s vlastním podtitulem, tak se musí do konce roku 2021 zaregistrovat na [reg@e2050.eu](mailto:reg@e2050.eu) a uzavřít prostřednictvím W&ART do 31.1.2022 smlouvu.

### Ocenění žáků a studentů

Vrcholem prezentace zapojených žáků a studentů bude vernisáž a konference za účasti médií v Karolinu 22.11.2022, kde vedle oceněných děl evropských budou vyhlášena i oceněná díla regionální a dalších partnerů.

### Časosběr děl

Se zapojeným partnerským subjektem je možné uzavřít i dlouhodobou spolupráci, kde je možné vytvářet pro daná témata časosběrné snímky, tedy jak se pohled mladé generace vyvíjel v čase.

### Kontakt

Zájem o zapojení je možné směřovat na [info@E2050.eu](mailto:info@E2050.eu)

Průběžné informace o aktualitách budou publikovány na stránkách **E2050.eu**.



UNIVERZITA  
KARLOVA



ČESKÁ CENTRA  
CZECH CENTRES